

Das Diagramm zeigt einen vertikalen Schnitt durch eine Fußbodenplatte. Die Schichten von oben nach unten sind:

- Betonfundament 40/25 cm C20/25**: Die Basis des Fundaments, bestehend aus einem 25 cm hohen und 40 cm breiten Bereich.
- Kabelabdeckplatten**: Zwei gelbe Platten, die die Kabelkanäle abdecken.
- Obere Bettungsschicht**: Eine Schicht aus Natursteinpflaster (6 cm) und Splitt-Sandgemisch (4 cm).
- Leerrohr DN 40**: Ein vertikales Rohr, das durch die Bettungsschichten verläuft.
- Untere Bettungsschicht**: Eine Schicht aus Splitt-Sandgemisch (10 cm) und Frostschuttschicht (20 cm).
- Gelbfarbz-Abzweigmuße außerhalb der Bodenplatte**: Ein Abzweigmuße, das an der Unterseite der Platte angebracht ist.

Die Gesamthöhe der Platte beträgt 10 cm. Die Breite der Platte beträgt 13 cm. Die Dicke der oberen Bettungsschicht beträgt 10 cm. Die Dicke der unteren Bettungsschicht beträgt 20 cm. Die Dicke der Frostschuttschicht beträgt 20 cm. Die Dicke der oberen Bettungsschicht beträgt 28 cm. Die Dicke der unteren Bettungsschicht beträgt 10 cm.

Gehweg (Pflasterdecke)

Natursteinpflaster	8 cm
Splitt- Sandgemisch	4 cm
Schotten- Kiessandgemisch	10 cm
Frostschuttschicht	20 cm
Obere Bettungsschicht	28 cm
Untere Bettungsschicht	10 cm

Boden austausch nach Erforderlichkeit

Gesamtaufbau 80 cm

Ausbauquerschnitt A-A
M 1:50

Erzbunkerwand

L7

L6 Bodeneinbauleuchte

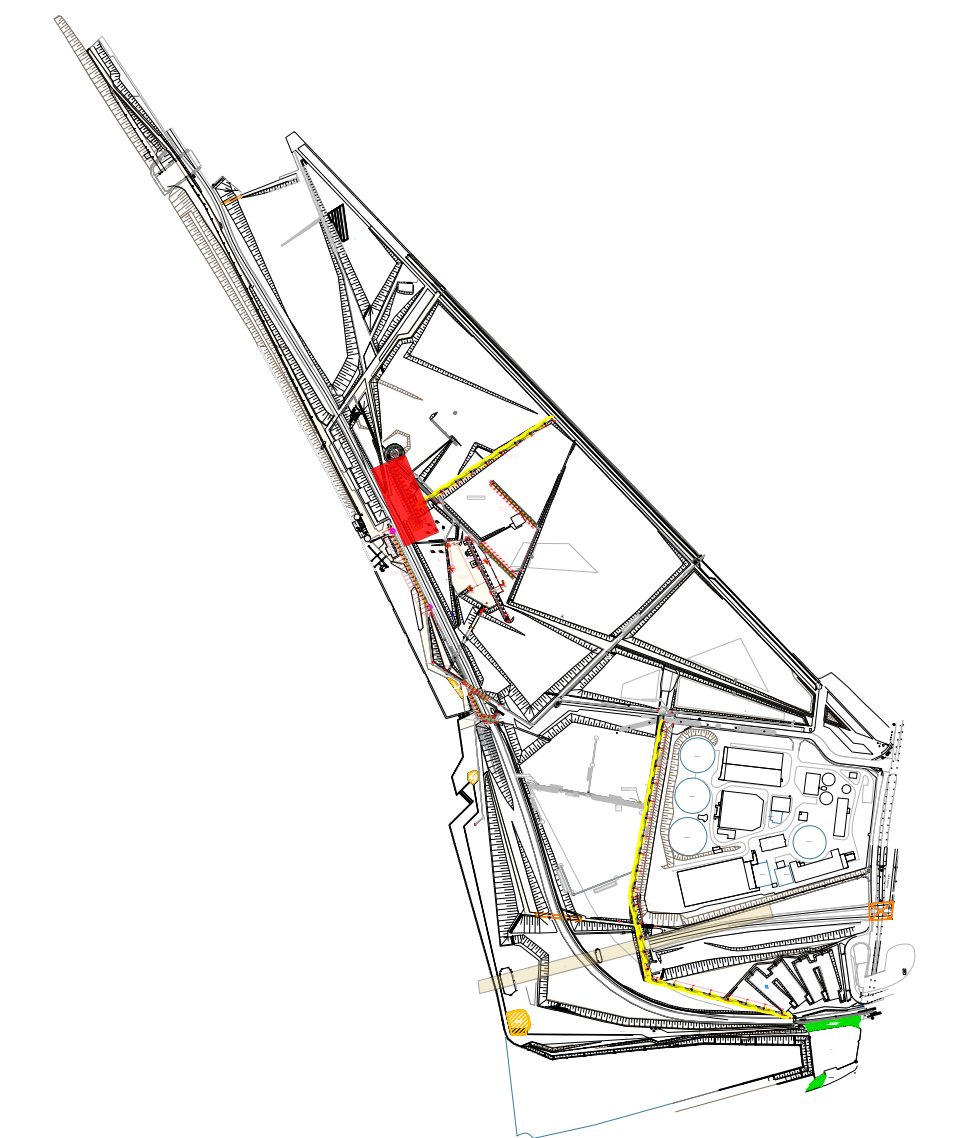
OK Gelände

Erzbunkerwand

M 1:50

1:50

M 1:100



Bauherr: Wirtschaftsbetriebe Duisburg im Namen und Auftrag der Stadt Duisburg

0,87 x 0,68m